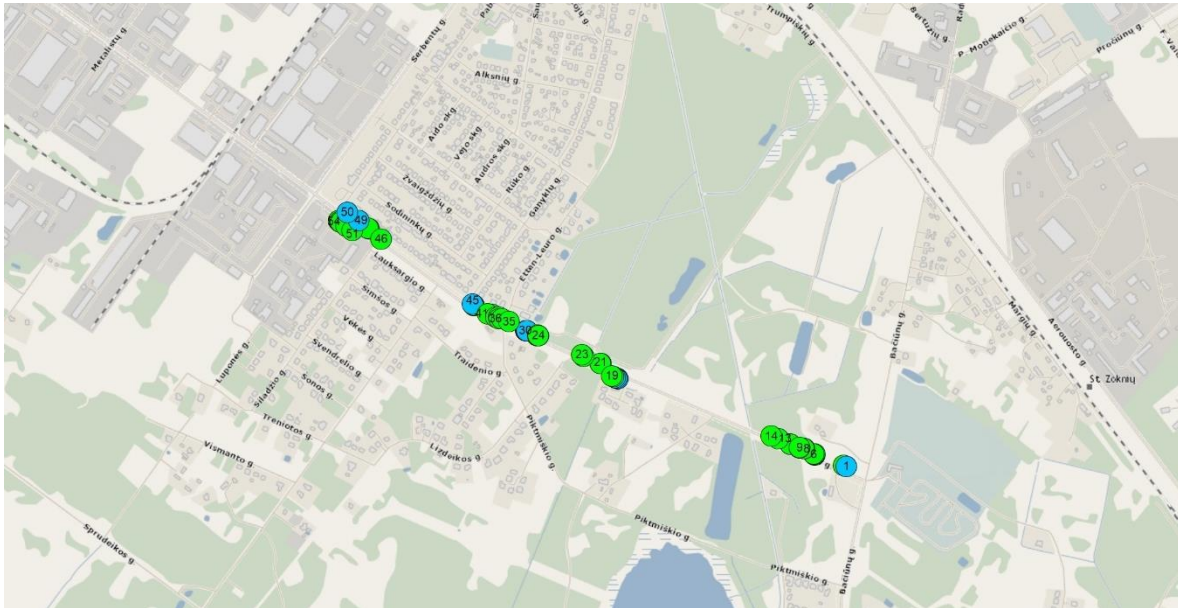


## EKSPERTINIS MEDŽIŲ BŪKLĖS VERTINIMAS

2024 04 10

**Objektas:** 55 medžiai, augantys rytinėje Pramonės gatvės dalyje, Šiauliuose.



**Laikas:** Medžių būklės ekspertizė atlikta 2024 m. balandžio mėn.

**Metodika:** Ekspertinis vertinimas atliktas vadovaujantis šiais dokumentais:

LIETUVOS RESPUBLIKOS ŽELDYNŲ ĮSTATYMAS (Nr. XIV-199);  
ŽELDYNŲ IR ŽELDINIŲ INVENTORIZAVIMO IR APSKAITOS TAISYKLĖS  
(Lietuvos Respublikos aplinkos ministro 2008 m. sausio 8 d. įsakymu Nr. D1-5);  
ŽELDYNŲ IR ŽELDINIŲ BŪKLĖS EKSPERTIZĖS ATLIKIMO TVARKOS  
APRAŠAS (LR Aplinkos ministro 2021 09 16 D. įsakymo Nr. D1-540 redakcija)  
KRITERIJAI, PAGAL KURIUOS MEDŽIAI IR KRŪMAI, AUGANTYS NE  
MIŠKŲ ŪKIO PASKIRTIES ŽEMĖJE, PRISKIRIAMSI SAUGOTINIEMS (Lietuvos  
Respublikos Vyriausybės 2008 m. kovo 12 d. nutarimu Nr. 206 (Lietuvos Respublikos  
Vyriausybės 2018 m. gegužės 30 d. nutarimo Nr. 521 redakcija).

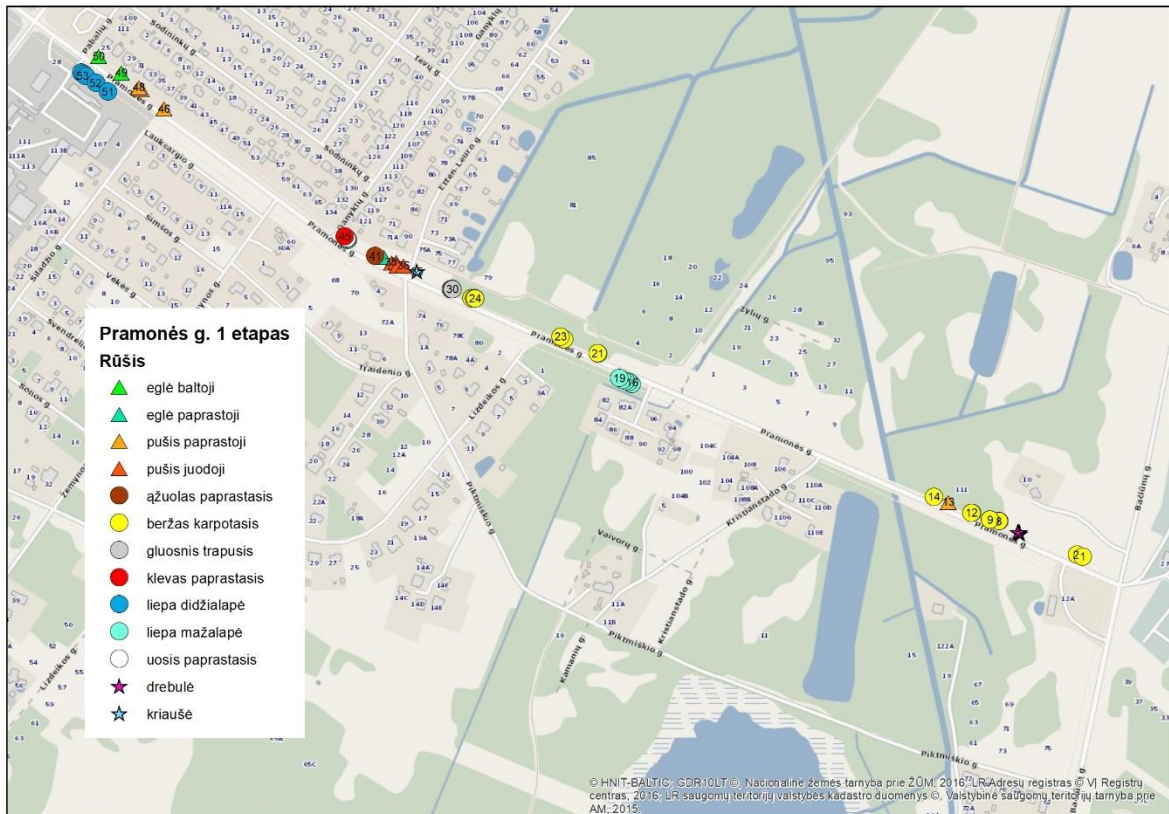
Medžių būklė įvertinta vizualiai, 4 balais, vadovaujantis inventorizacijos metodikos ir atkuriamosios vertės įkainiuose nurodytais aprašymais: Dėl Želdinių atkuriamosios vertės įkainių patvirtinimo. Būklė: 1 – gera, 2- patenkinama, 3- nepatenkinama, 4 – bloga.

Medžių skersmuo išmatuotas 1,3 m h skersmens matavimo juosta QUALITATS BANDMASS, medžių aukštis išmatuotas lazeriniu aukštimačiu. Jei dvikamienis medis prasideda žemiau 1,3 m h, toks liemuo vertinamas atskiru medžiu.

## Rezultatai

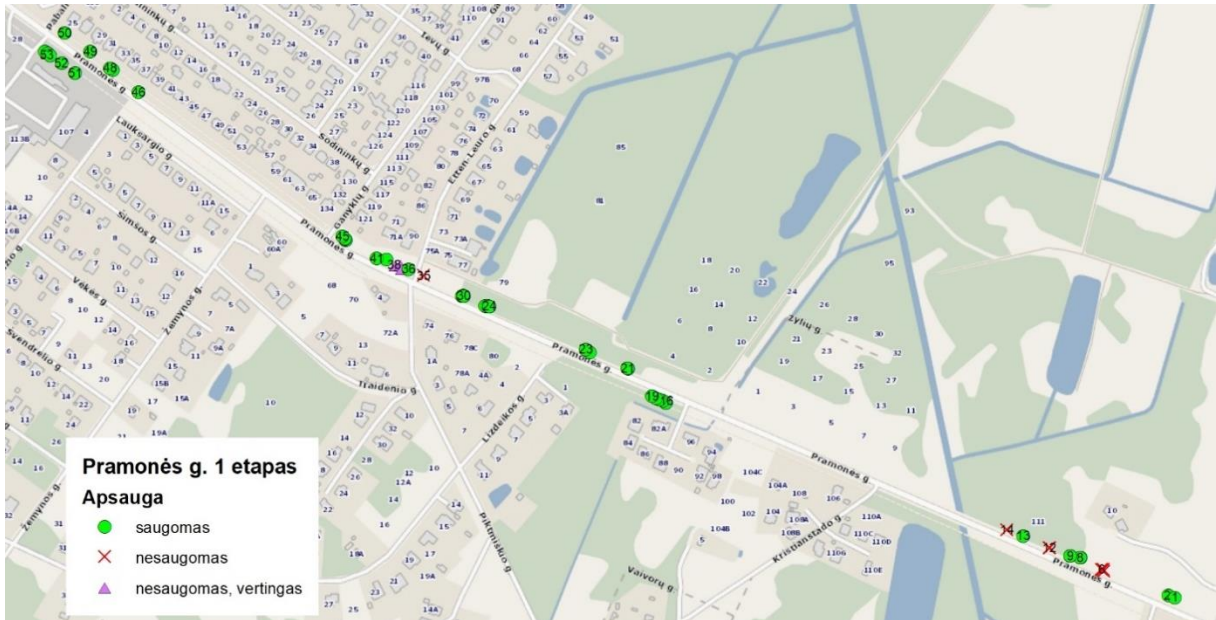
### Rūšys

Vertintame ruože auga 13 rūšių medžiai: 1 paprastas ąžuolas, 19 karpotųjų beržų, 4 drebulės, 2 baltosios eglės, 1 paprastoji eglė, 5 trapieji gluosniai, 1 paprastas klevas, 1 kultūrinė kriaušė, 5 didžialapės liepos, 6 mažalapės liepos, 4 juodosios pušys, 4 paprastosios pušys, 2 paprastieji uosiai.



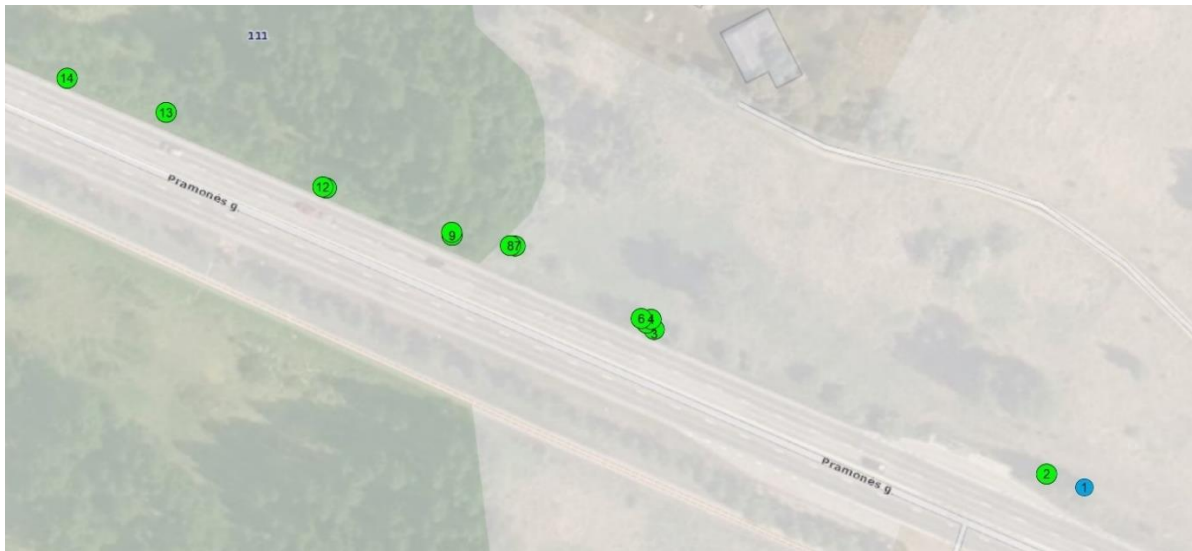
### Saugotini

Iš jų 44 yra saugomi ir 11 nesaugomų medžių. Plonesni savaiminiai želdiniai nebuvo įtraukti į apskaitą, nes jie nėra saugotini. Tarp nesaugotinių, 3 pasodintos juodosios pušys yra labai vertingos, perspektyvios, jas rekomenduojame išsaugoti.

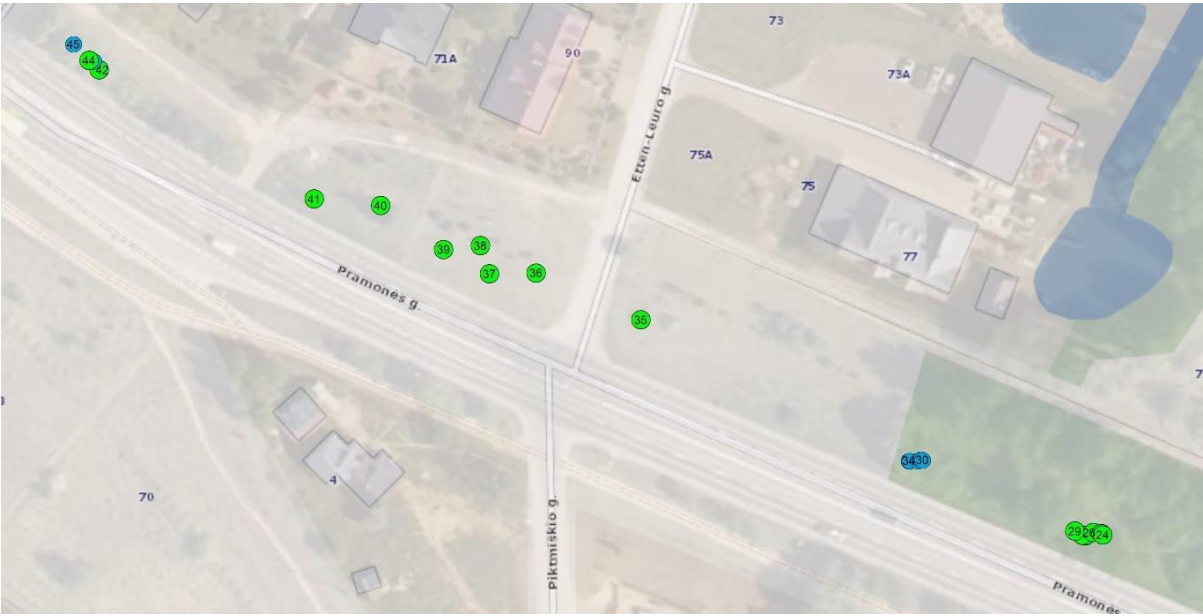


### Būklē

42 želdinių būklē yra gera ir 13 - patenkinama. Visi jie dar gali augti, perspektyvūs.









### Inventorizācijas lentelē

Nr.	Rūšis	Skersmuo cm	Aukštis m	Būklē balas	Aprašymas	Pastabos
1	Beržas karpotasis	37	16	2	pamate žaizda	
2	Beržas karpotasis	28	16	1		
3	Drebulē	16	13	1	šlaite	nesaugomas
4	Drebulē	14	13	1	šlaite	nesaugomas
5	Drebulē	14	13	1	šlaite	nesaugomas
6	Drebulē	13	13	1	šlaite	nesaugomas
7	Beržas karpotasis	23	18	1	2k	
8	Beržas karpotasis	21	17	1	2k	
9	Beržas karpotasis	14	16	1	2k	
10	Beržas karpotasis	14	16	1	2k	
11	Beržas karpotasis	11	14	1		nesaugomas
12	Beržas karpotasis	11	14	1		nesaugomas
13	Pušis paprastoji	18	6	1	šlaite	

14	Beržas karpotasis	9	8	1		nesaugomas
15	Liepa mažalapė	19	7	2	žaidos šakose	
16	Liepa mažalapė	16	7	2	žaidos šakose	
17	Liepa mažalapė	18	7	2	žaidos šakose	
18	Liepa mažalapė	23	9	1		
19	Liepa mažalapė	19	8	1		
20	Beržas karpotasis	19	14	1	2k	
21	Beržas karpotasis	20	14	1	2k	
22	Beržas karpotasis	23	14	1	šlaite	
23	Beržas karpotasis	22	14	1	šlaite	
24	Beržas karpotasis	15	14	1	2k	
25	Beržas karpotasis	20	14	1	2k	
26	Beržas karpotasis	12	14	1	šlaite, kreivas	
27	Beržas karpotasis	19	14	1	šlaite, kreivas	
28	Beržas karpotasis	14	14	1		
29	Beržas karpotasis	14	14	1		
30	Gluosnis trapusis	14	8	2	yra sausų šakų, žaidų, pasviręs	
31	Gluosnis trapusis	14	8	2	yra sausų šakų, žaidų	
32	Gluosnis trapusis	15	8	2	yra sausų šakų, pasviręs į kelią	
33	Gluosnis trapusis	17	8	2	yra sausų šakų	
34	Gluosnis trapusis	15	8	2	yra sausų šakų	
35	Kriaušė	10	3	1		nesaugoma
36	Pušis juodoji	12	3	1		
37	Pušis juodoji	9	3	1		nesaugoma, bet vertinga

38	Pušis juodoji	10	3	1		nesaugoma, bet vertinga
39	Pušis juodoji	11	4	1		nesaugoma, bet vertinga
40	Eglė paprastoji	27	13	1		
41	Ažuolas paprastasis	15	11	1		
42	Liepa mažalapė	23	9	1	genėjimo žaizdos užkantuotos	
43	Uosis paprastasis	15	9	2	2k, žaizda šaknų	
44	Uosis paprastasis	14	9	1	2k-1,1 m h	
45	Klevas paprastasis	29	10	2	trūkis iki 1,3 m h, kitas iki 2 m h	
46	Pušis paprastoji	21	9	1	labai arti gatvės	
47	Pušis paprastoji	33	12	1		
48	Pušis paprastoji	29	9	1	prie įvažiavimo	
49	Eglė baltoji	18	9	2	defoliacija	
50	Eglė baltoji	30	7	2	defoliacija, po laidais, genėjimo žaizdos	
51	Liepa didžialapė	36	9	1		
52	Liepa didžialapė	28	9	1		
53	Liepa didžialapė	31	9	1	prie elektros tinklų	
54	Liepa didžialapė	26	9	1	genėjimo žaizdos smulkios, prie elektros tinklų	
55	Liepa didžialapė	26	9	1	genėjimo žaizdos smulkios	

## Apibendrinimas

Medžių rūšys, augančios gatvės želdiniuose, yra tinkamos, atsparios automobilių eismui. Gausiausiai augantys beržai labai tinka augti net griovių šlaituose.

44 medžiai yra saugotini, 11 nesaugotini. Iš nesaugotinių, 3 juodosios pušys Nr. 37, 38, 39 pagal skersmens parametrus nepatenka į saugomųjų medžių kategoriją, tačiau jos labai gerai auga, dekoratyvios, dendrologiniu požiūriu yra vertingos. Jų gojelis gerai atriboja kelią, pilnai uždengdamas vaizdą į kelio juostas. Dėl to esant galimybei, reikėtų išsaugoti visas šias juodąsias pušis.

Pagal būklę, visi medžiai yra pakankamai geri, perspektyvūs ilgam periodui. Jų netekimas mieste ekologiniu požiūriu bus nuostolingas, nes prarandami paties geriausio amžiaus, kuris efektyviausiai atlieka oro gerinimo funkcijas, medžiai. Dėl to kirtimo atveju, būtina želdinių atkuriamosios vertės kompensacija, kuri leistų pasodinti naujus želdinius.

Supanti aplinka pašalinus Nr. 1-34 medžius didelės žalos nepatirs, nes greta lieka augti želdinių grupės, lieka veja. Tose vietose nebūtina tankiai atsodinti želdinių, nes užtenka liekančių želdinių.

Pavienių medžių Nr. 46-50 pašalinimas didelės žalos ekologijai neatneš, nes paliekami eilėje greta augantys medžiai. Eismo saugumui šių medžių pašalinimas bus teigiamas, nes atsidengs kelio matomumas.

Didžiausias nuostolis kirtimo atveju bus pašalinus 5 didžialapes liepas Nr. 51-55, kurios yra sveikos, gražiomis proporcingomis lajomis. Projektuotojai galėtų pasistengti išsaugoti šias liepas.

Triukšmo izoliacijos, vėjo, dulkių apsaugos požiūriu didžiausias praradimas bus pašalinus Nr. 36-41 ir Nr. 51-55 medžius. Jei bus pašalinti šiose zonose želdiniai, būtina sodinti naujas grupes, kad sukurti geresnes žaliąsias sąlygas gyventojams.

Vertinimą atliko nepriklausoma želdinių ekspertė Lina Straigyte

